

Piastre per il fissaggio di pali in sistemi di ancoraggio flessibile per coperture in lamiera grecata e pannelli coibentati



Piastra per lamiera grecata e pannello coibentato



Piastra per lamiera grecata

7

Pali Tipo C per lamiera metallica

VANTAGGI

- La piastra ha superato il test di corrosione accelerata in nebbia salina secondo EN ISO 9227:2012.
- Il sistema piastra + palo è testato per l'uso contemporaneo di 3 operatori (tipo C) secondo UNI 11578:2015 (dispositivi permanenti) e secondo UNI EN 795:2012 + UNI CEN/TS 16415:2013 (dispositivi removibili).
- La piastra è composta solo da elementi piegati ed è quindi priva di saldature, garantendo così la massima sicurezza in caso di caduta.
- PGC C può essere installata su lamiere o pannelli metallici con interasse nervature pari a 226, 250 e 274 mm.
- I fori asolati delle piastre PG consentono l'installazione su lamiere con interasse nervature variabile negli intervalli 206+315 mm e 300+410 mm.
- La piastra è fornita con bulloneria strutturale per la connessione al palo e rivetti strutturali con guarnizione in EPDM per il fissaggio alla copertura metallica.

VERSIONI

- piastre in acciaio inossidabile X5CrNi 18-10 secondo EN 10088-2:2014
- bulloneria in acciaio inossidabile A2-70 secondo EN ISO 3506-1:2009
- rivetti strutturali in alluminio secondo EN ISO 15977:2002

MATERIALI DI SUPPORTO

- Lamiera metallica grecata e pannello metallico coibentato per PGC
- Lamiera metallica grecata per PG

APPLICAZIONI

Idoneo per:

- Sistema di ancoraggio flessibile per lamiera metallica (Tipo C) in acciaio e alluminio

Con:

- Fune
- Dissipatore
- Morsetto serracavo
- Tenditore
- Tensiometro (opzionale)
- Palo di estremità PE MR 20, MR 08
- Palo intermedio PI MR 20, MR 08

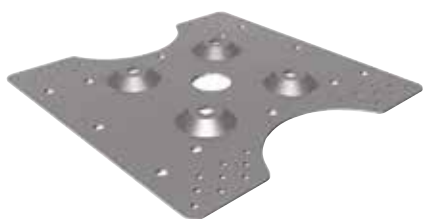
CARATTERISTICHE



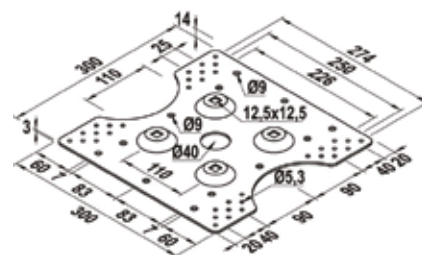
FUNZIONAMENTO

- Assicurarsi che la copertura possieda l'adeguata capacità portante.
- Installare la piastra sul tratto di lamiera o pannello compreso tra due elementi portanti (travi in metallo o in legno).
- Posizionare pezzi di nastro butilico CG INT sulle superfici di contatto tra il dispositivo e le nervature della lamiera metallica per evitare la corrosione galvanica.
- Fissare la piastra alla lamiera o al pannello utilizzando esclusivamente i rivetti contenuti nella confezione.
- Non installare la piastra sull'elemento di lamiera di bordo della copertura. Se l'elemento di bordo è sezionato longitudinalmente eseguire l'installazione a partire dal terzo elemento.
- Compilare la targhetta identificativa con la data di installazione e il numero di lotto ed apporre la targhetta di accesso alla copertura.

DATI TECNICI



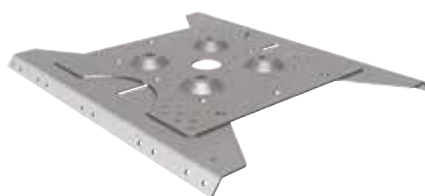
Piastra per lamiera grecata e pannello coibentato **PGC 226-274 C**



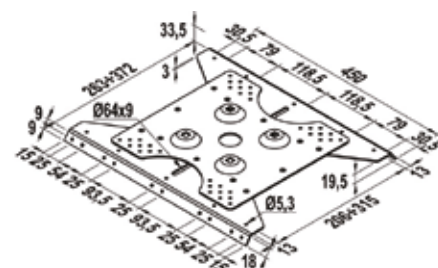
Prodotto	acciaio inossidabile	Peso W [kg]	Adatto per	Spessore lamiera grecata		Spessore pannello coibentato		Interasse nervature [mm]	Confezione [pz]	Codice EAN
	Art. n°			S _{alum} [mm]	S _{steel} [mm]	S _{alum} [mm]	S _{steel} [mm]			
PGC 226-274 C inox	535574 ¹⁾	2,1	Pali MR	10/10	8/10	8/10	6/10	226, 250, 274	1	8001132054444

1) La confezione contiene 4 bulloni M 12 x 30 con dadi e rondelle per il fissaggio del palo alla piastra e 12 rivetti strutturali per il fissaggio alla lamiera grecata o al pannello coibentato.

DATI TECNICI



Piastra per lamiera grecata **PG 206-315 C**



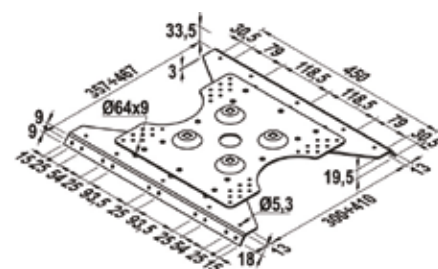
Prodotto	acciaio inossidabile	Peso W [kg]	Adatto per	Spessore lamiera grecata		Interasse nervature [mm]	Confezione [pz]	Codice EAN
	Art. n°			S _{alum} [mm]	S _{steel} [mm]			
PG 206-315 C inox	535576 ¹⁾	4,1	Pali MR	8/10	6/10	206 ÷ 315	1	8001132054468

1) La confezione contiene 4 bulloni M 12 x 30 con dadi e rondelle per il fissaggio del palo alla piastra, 6 bulloni M 8 x 16 con dadi e rondelle per il collegamento tra piastre e 30 rivetti strutturali per il fissaggio alla lamiera grecata.

DATI TECNICI



Piastra per lamiera grecata **PG 300-410 C**



Prodotto	acciaio inossidabile	Peso W [kg]	Adatto per	Spessore lamiera grecata		Interasse nervature [mm]	Confezione [pz]	Codice EAN
	Art. n°			S _{alum} [mm]	S _{steel} [mm]			
PG 300-410 C inox	535577 ¹⁾	4,1	Pali MR	8/10	6/10	300 ÷ 410	1	8001132054475

1) La confezione contiene 4 bulloni M 12 x 30 con dadi e rondelle per il fissaggio del palo alla piastra, 6 bulloni M 8 x 16 con dadi e rondelle per il collegamento tra piastre e 30 rivetti strutturali per il fissaggio alla lamiera grecata.

7 Pali Tipo C per lamiera metallica

ACCESSORI



Nastro adesivo butilico **CG INT**

		Lunghezza	Larghezza	Spessore	Confezione		Codice EAN
Prodotto	Art. n°	L [m]	B [mm]	s [mm]	[pz]		
CG INT	505615	10	80	1	1		8001132013410

7

ACCESSORI



KIT RIVETTO STAGNO Ø 5,2

		Adatto per	Spessore serrabile	Confezione		Codice EAN
Prodotto	Art. n°		[mm]	[pz]		
KIT RIVETTO STAGNO Ø 5,2	536780	PGC C, PG C, PCOP C, PC C, PCG A, PG A, PC A	0,5 ÷ 4,8	60		8001132056608