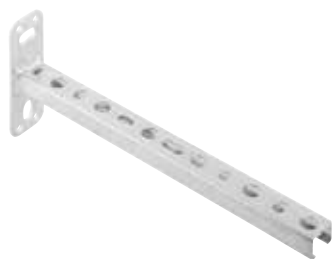


Mensola a sbalzo fatta in profilo di montaggio a C



Mensola rinforzata



Mensole per canaline portacavi

APPLICAZIONI

- Fissaggio veloce ed efficiente di strutture di supporto per installazioni elettriche o tubazioni.
- Idoneo per applicazioni all'esterno in atmosfere industriali o in situazioni con elevata produzione di condensa.

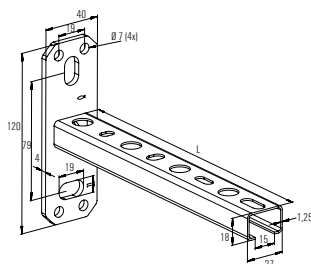
VANTAGGI/BENEFICI

- I lunghi fori asolati della piastra di base, che sono disposti a 90° l'uno rispetto all'altro, permettono alla mensola di essere facilmente allineata.
- I fori di forma diversa nei binari consentono la flessibilità quando si tratta di installare i fissaggi.
- Le misure dei fori sono le stesse del profilo MS 27/18.

PROPRIETÀ

- **Materiale:** Acciaio inossidabile A2 AISI 304

DATI TECNICI



ALK 27/18

Prodotto	Art.-n°	Profilo	Lunghezza L [mm]	Confezione [pz]
ALK 27/18 - 200 A2	065101	27/18	200	20

Tasselli consigliati:



FNA II A4



FNA II M6 A4



FAZ II 6 A4

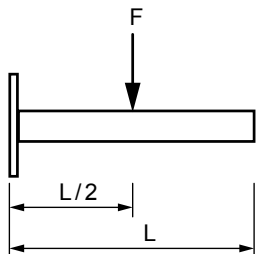


Vai sul sito www.fischeritalia.it

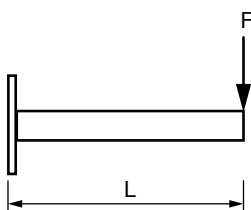
DATI TECNICI

Prodotto	Art. n°	Carico statico raccomandato max Condizione di carico 1 F_{racc} [kN]	Carico statico raccomandato max Condizione di carico 2 F_{racc} [kN]	Carico statico raccomandato max Condizione di carico 3 F_{racc} [kN]
ALK 27/18 - 200 A2	065101	0.54	0.27	0.54

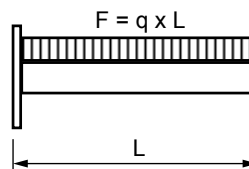
Condizione di carico 1



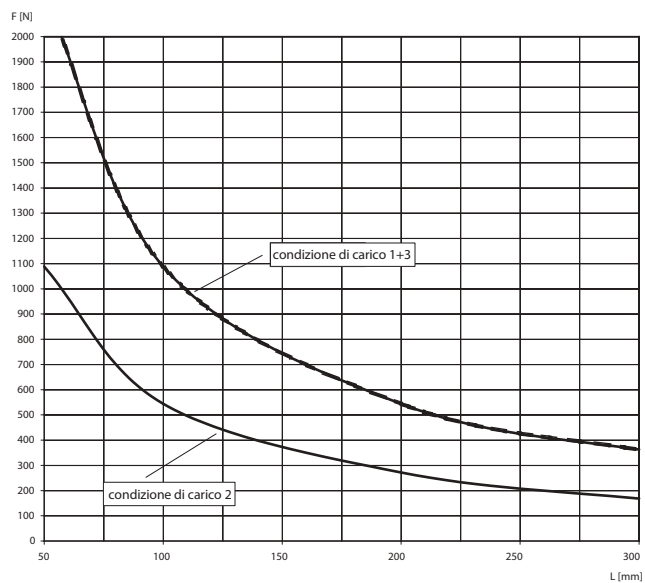
Condizione di carico 2



Condizione di carico 3



ALK 27 / 18 A2



Nelle curve di carico la tensione ammissibile dell'acciaio $\sigma_{adm} = 153 \text{ N/mm}^2$. L'inflexione massima di L/150 non viene superata. Connessione e fissaggi devono essere dimensionati in maniera appropriata.